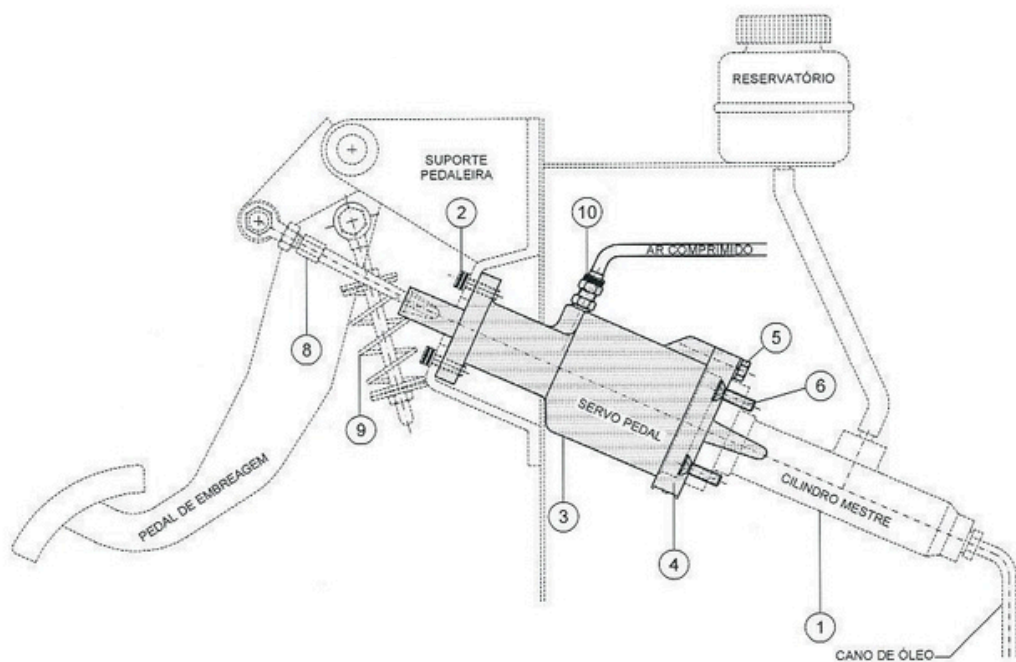


Suporte montado corretamente

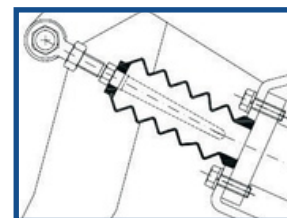


Se necessário solte a cinta do cilindro do freio, e reposicione a mangueira para não interferir na montagem do Servo Pedal.



INSTRUÇÕES

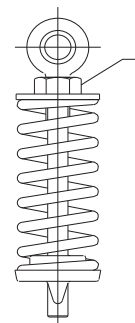
1. Desacople e afaste o cilindro mestre (1), sem desconectar as tubulações de óleo;
2. Instale o Servo Pedal (3) no antigo lugar do cilindro mestre (1), utilizando os mesmos parafusos (2);
3. Retire a tampa (4) do Servo Pedal (3), soltando os parafusos (5);
4. Fixe o cilindro mestre (1) à Tampa (4), utilizando os dois parafusos Allen de cabeça chata (6), do kit.
5. Ligue o ar comprimido ao conector (10) indicado;
6. Substitua a Haste do Pedal pela haste (8) do kit (folga $\pm 1,0$ mm);
7. Substitua a mola original do pedal pela mola (9) do kit.



ATENÇÃO: certifique-se de que a coifa do Servo Pedal está devidamente instalada na pedaleira do veículo.

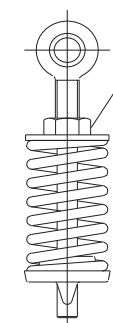
Obs.: A não instalação da coifa do servo implica na perda da garantia.

Regulagem da Mola (9)



RECOMENDADO

Se necessário aperte a porca aos poucos, até o pedal atingir o peso ideal.



EVITAR

A porca apertada além do necessário, compromete o retorno do pedal.